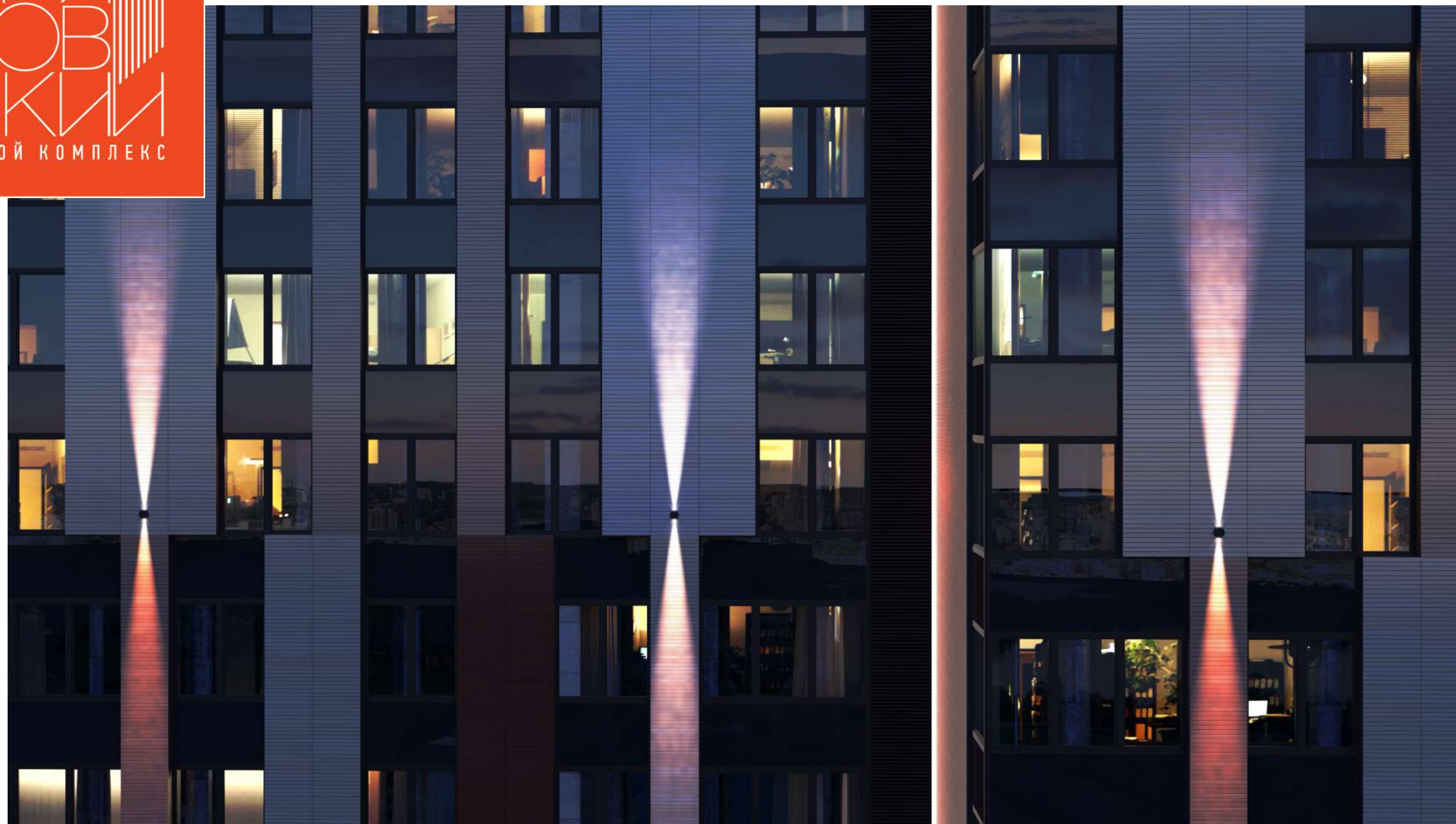
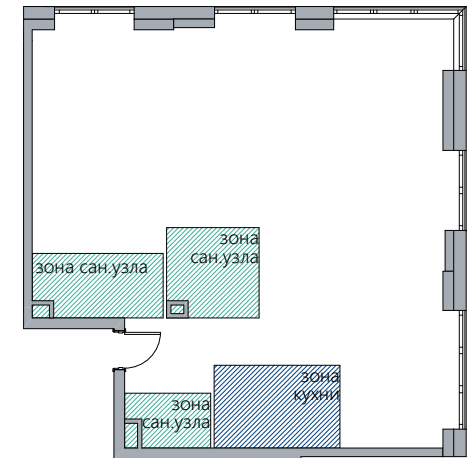
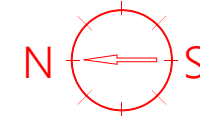
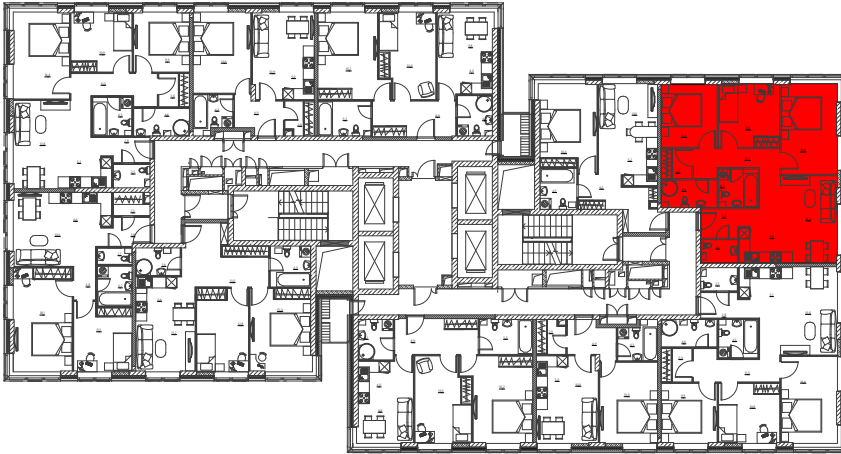


БУКЛЕТ АРХИТЕКТУРНОЙ КОНЦЕПЦИИ
НА КВАРТИРУ СВОБОДНОЙ ПЛАНИРОВКИ



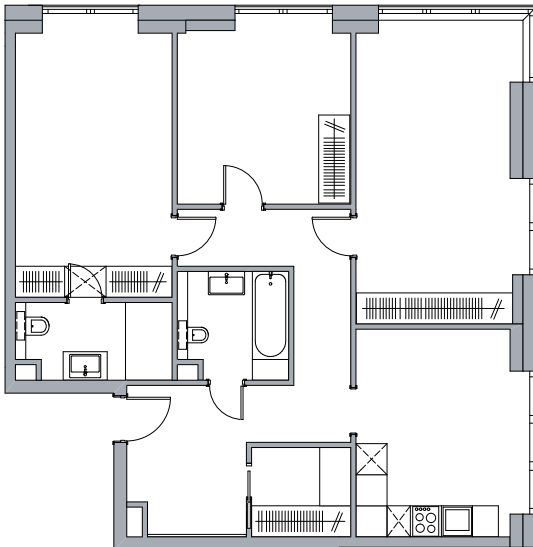
СЕКЦИЯ 1, ЭТАЖ 15, S-86,3 кв.м

Секция 1, план типового этажа (13-18 эт.)

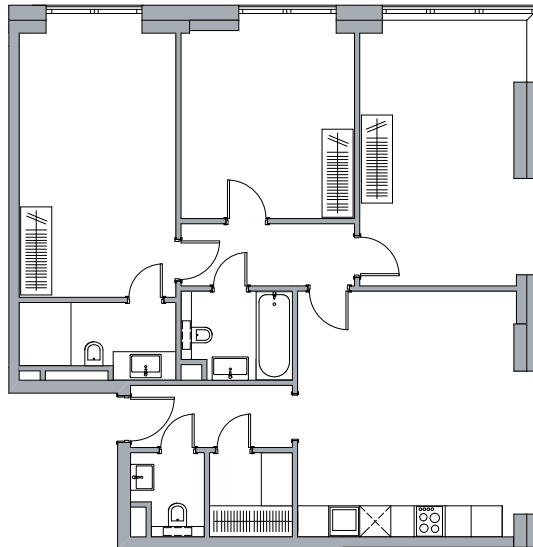


Многофункциональное использование пространства (Варианты).

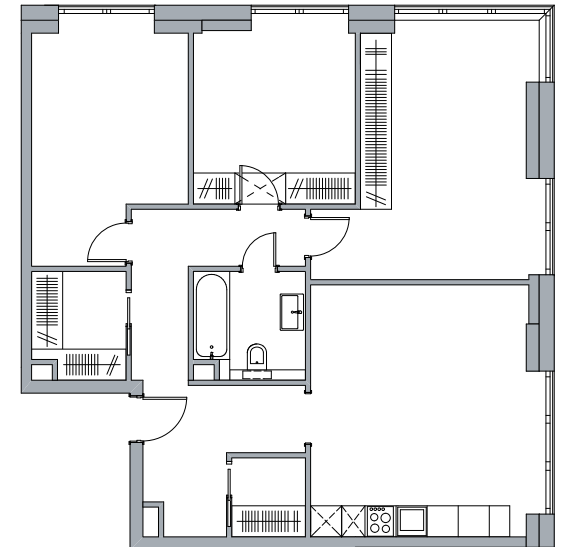
1 3-х комнатная квартира евроформата



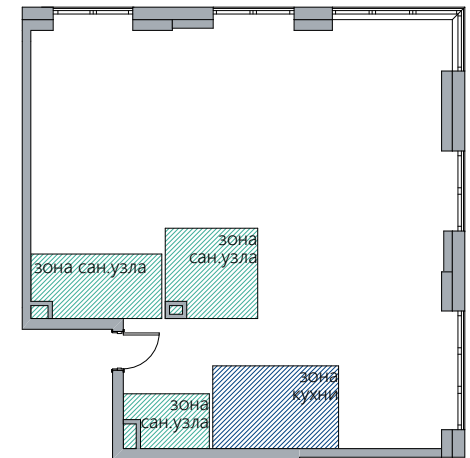
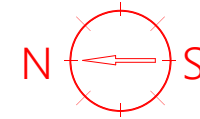
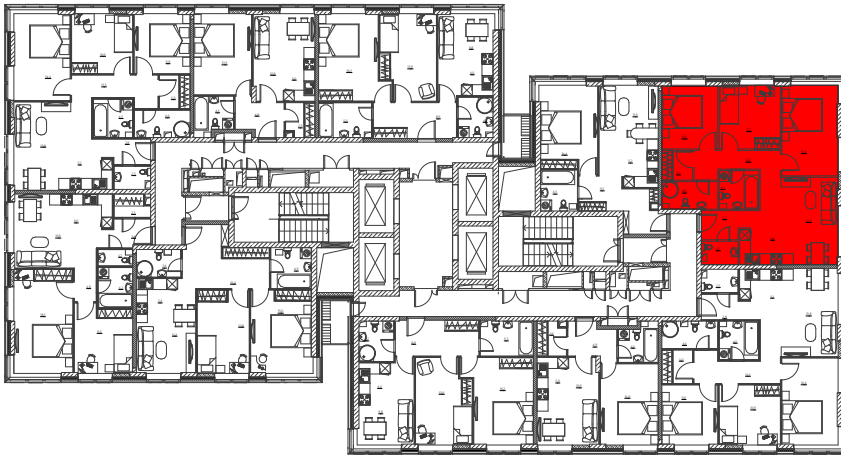
2 4-х комнатная квартира евроформата



3 4-х комнатная квартира евроформата

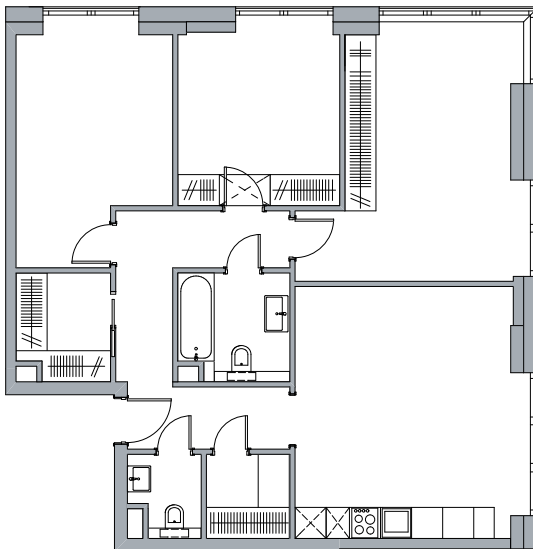


Секция 1, план типового этажа (13-18 эт.)

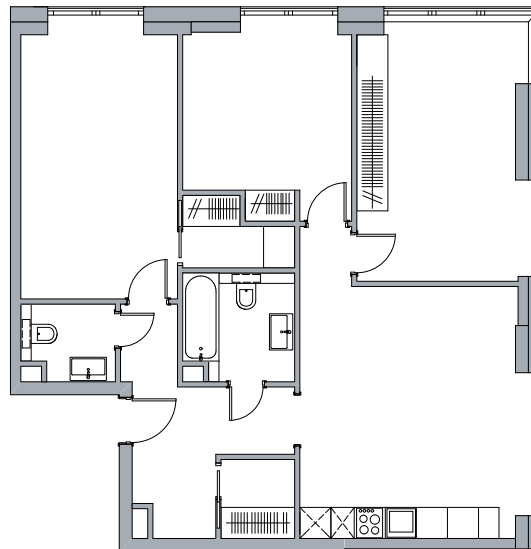


Многофункциональное использование пространства (Варианты).

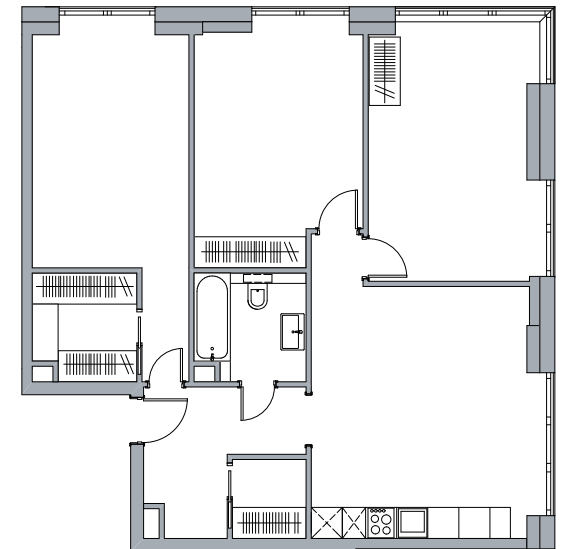
4 4-х комнатная квартира евроформата



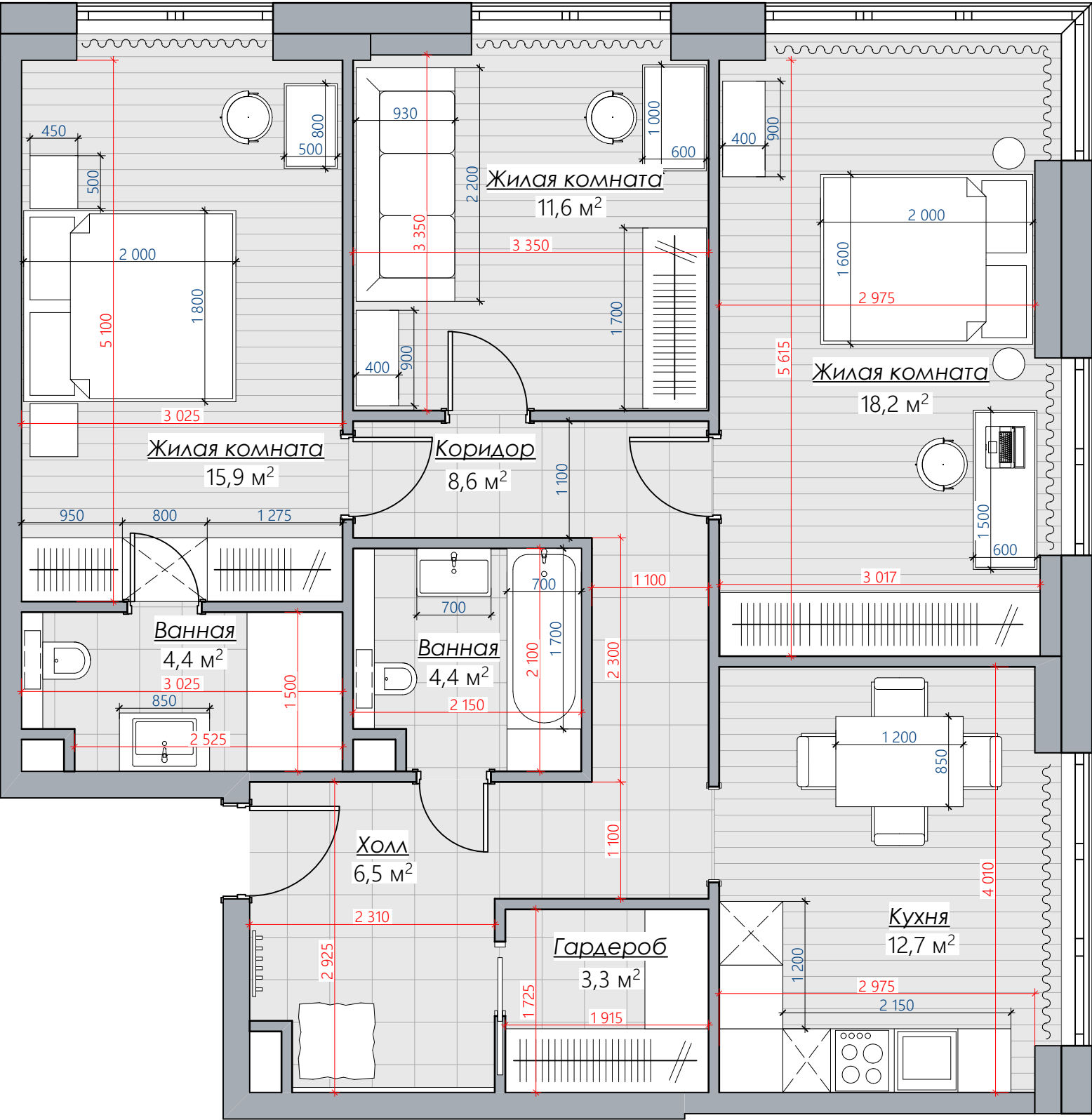
5 4-х комнатная квартира евроформата



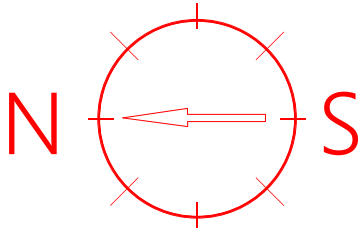
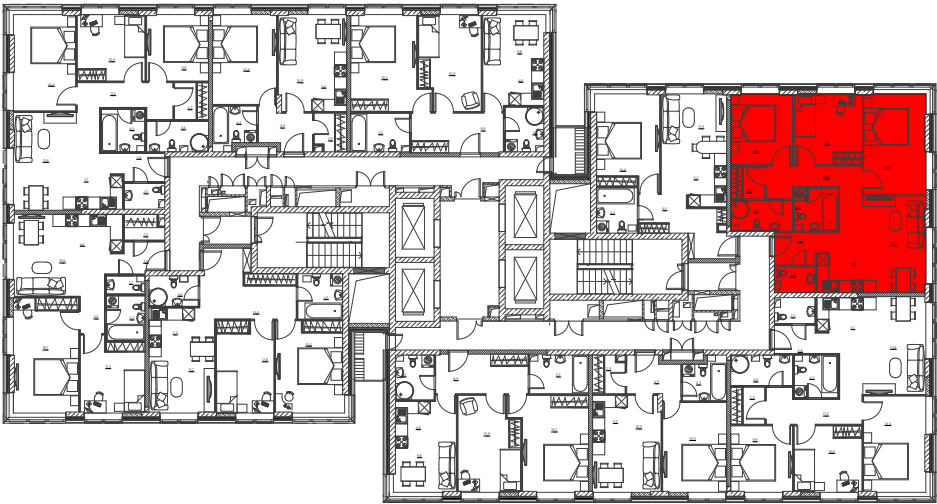
6 4-х комнатная квартира евроформата



Планировочное решение. Вариант 1.
(3-комнатная квартира)



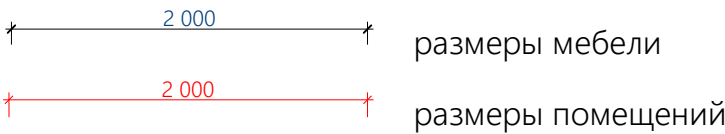
Секция 1, план типового этажа (13-18 эт.)



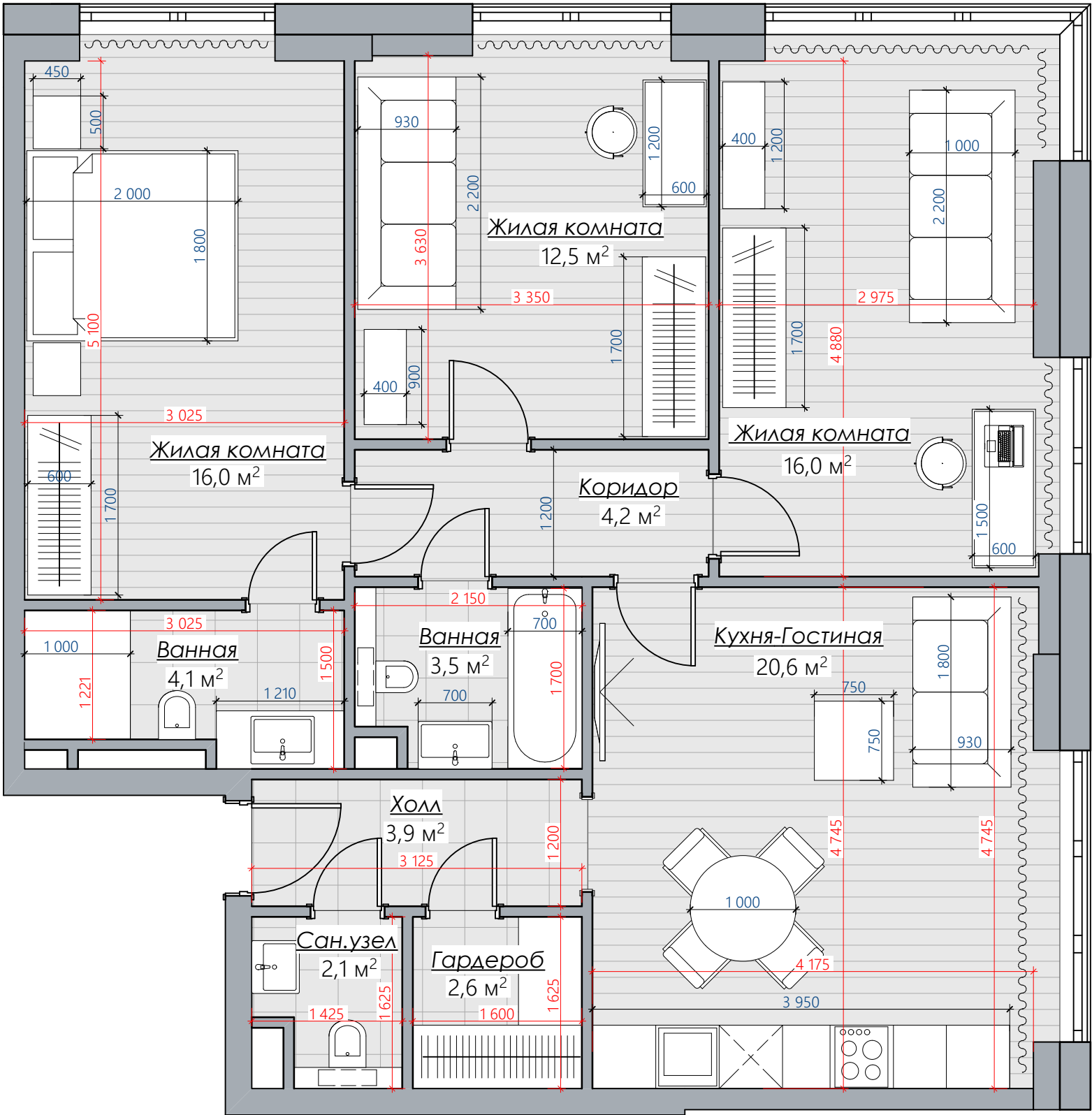
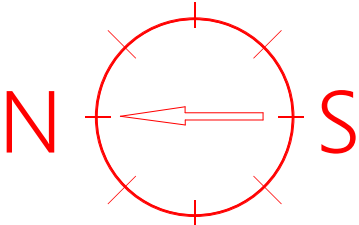
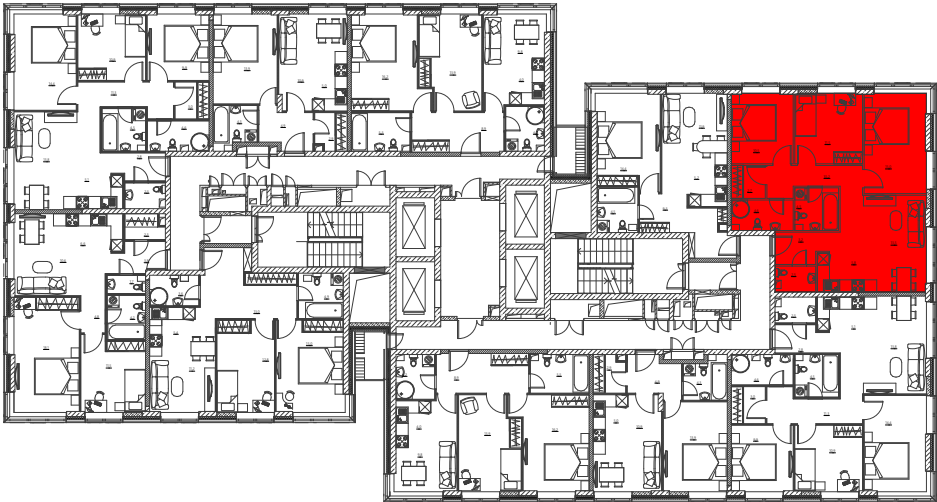
Экспликация помещений

Наименование помещений	Площадь м2
Холл	6,50
Ванная	4,40
Гардероб	3,30
Кухня	12,70
Жилая комната	18,20
Жилая комната	11,60
Жилая комната	15,90
Ванная	4,40
Коридор	8,60

Условные обозначения



Планировочное решение. Вариант 2.
(4-х комнатная квартира евроформата)



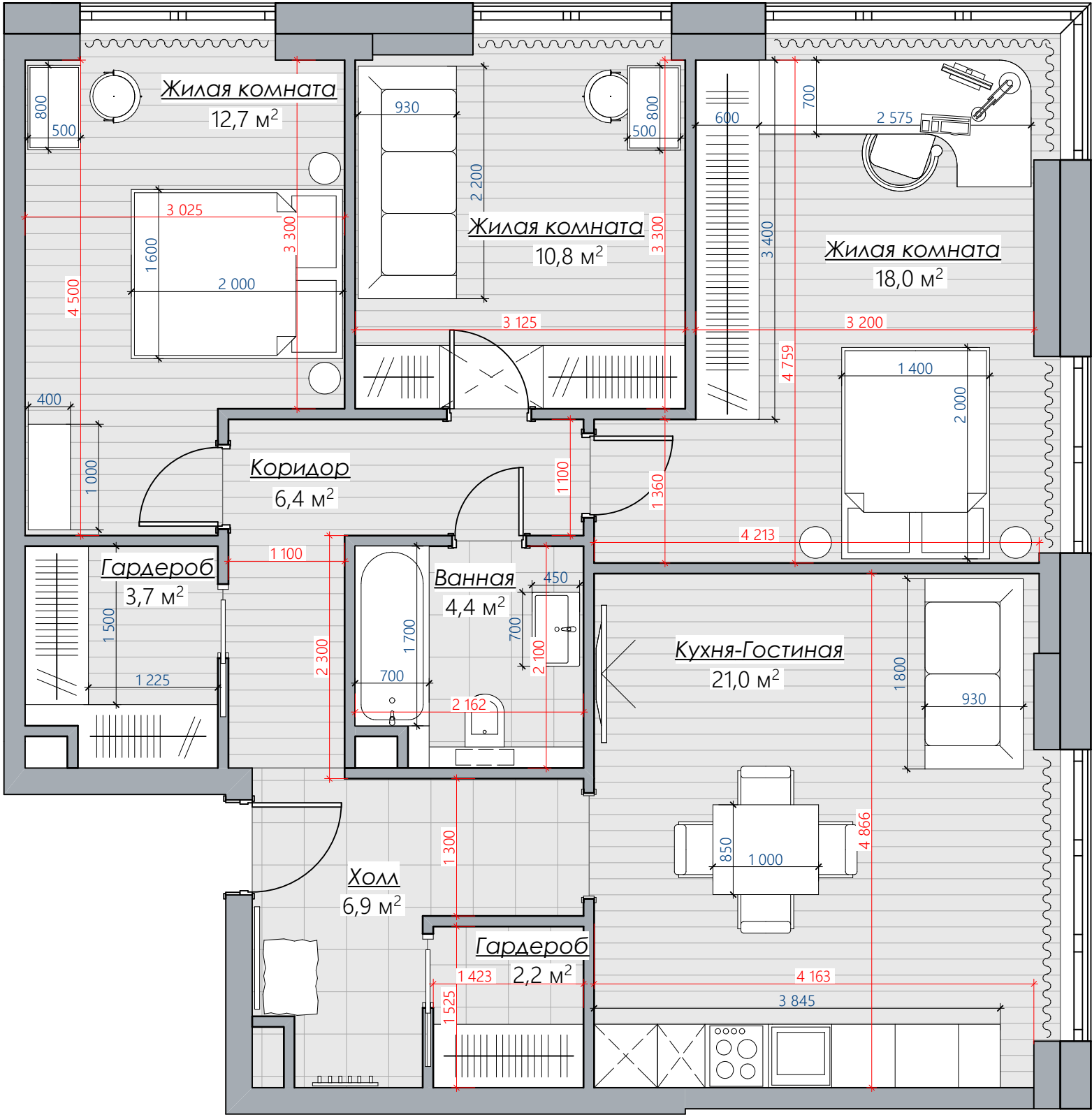
Экспликация помещений

Наименование помещений	Площадь м2
Холл	3,90
Сан.узел	2,10
Гардероб	2,60
Кухня-Гостиная	20,60
Коридор	4,20
Жилая комната	16,00
Жилая комната	12,50
Ванная	3,50
Жилая комната	16,00
Ванная	4,10

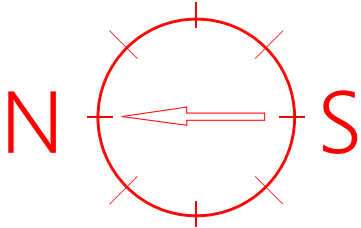
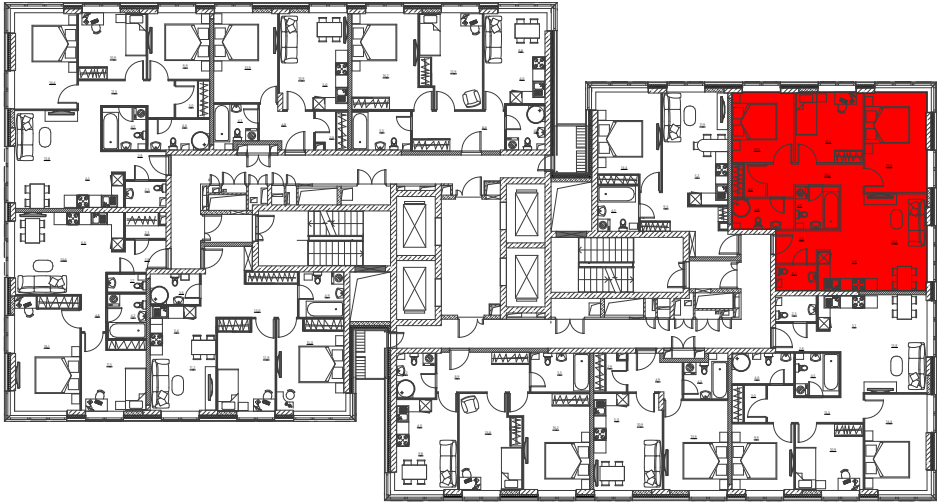
Условные обозначения

- 2 000 — размеры мебели
- 2 000 — размеры помещений

Планировочное решение. Вариант 3.
(4-х комнатная квартира евроформата)



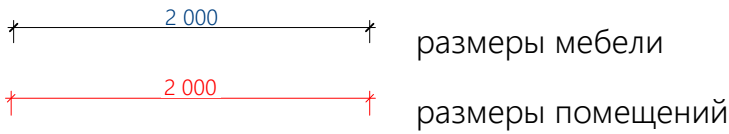
Секция 1, план типового этажа (13-18 эт.)



Экспликация помещений

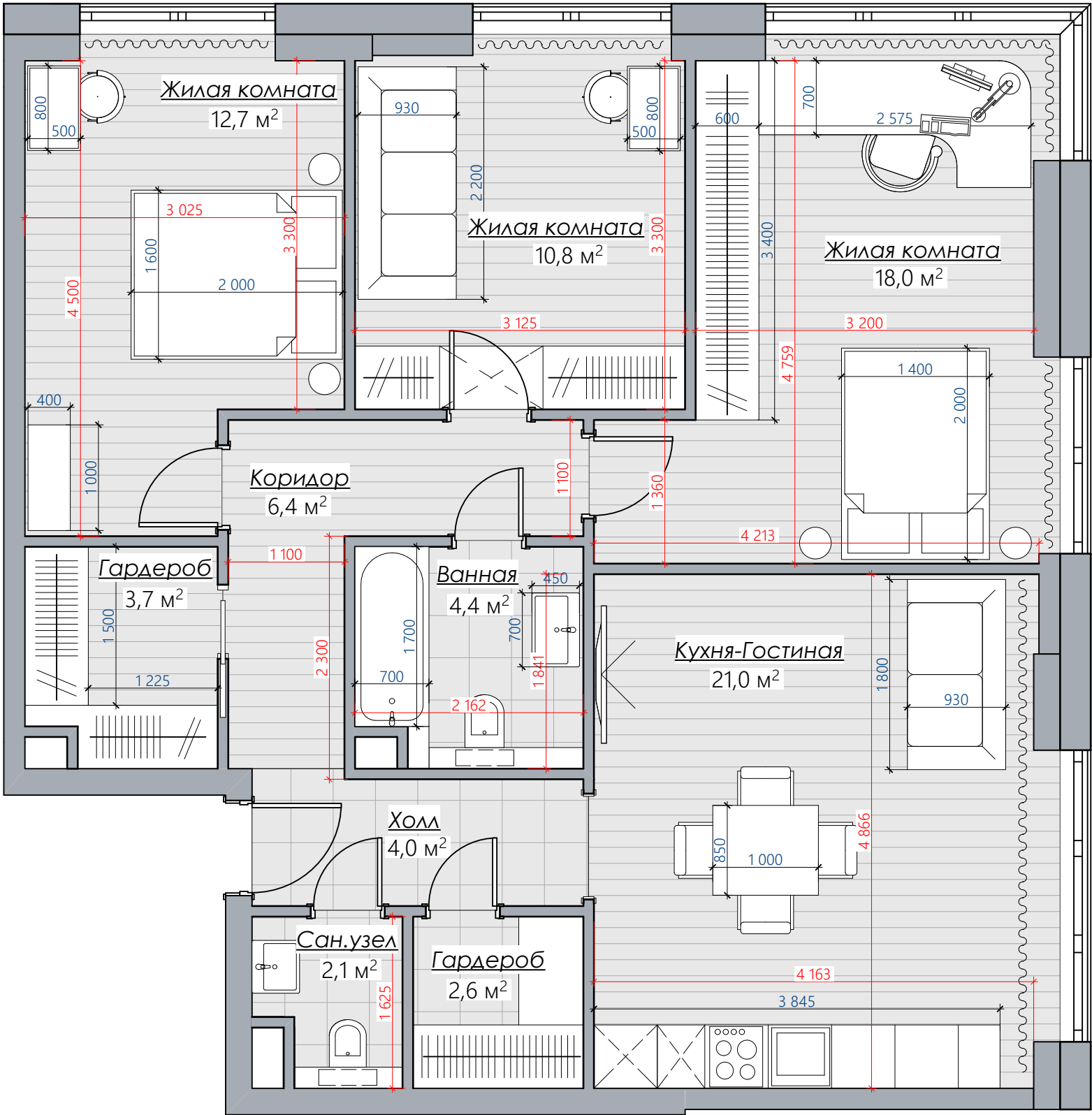
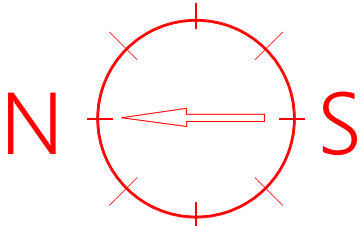
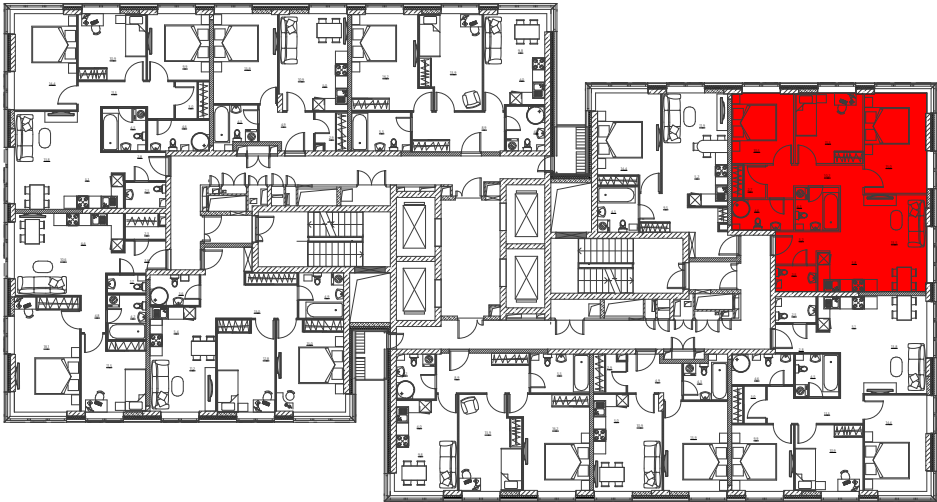
Наименование помещений	Площадь м2
Холл	6,90
Гардероб	2,20
Кухня-Гостиная	21,00
Гардероб	3,70
Коридор	6,40
Жилая комната	12,70
Ванная	4,40
Жилая комната	10,80
Жилая комната	18,00

Условные обозначения



Планировочное решение. Вариант 4.
(4-х комнатная квартира евроформата)

Секция 1, план типового этажа (13-18 эт.)



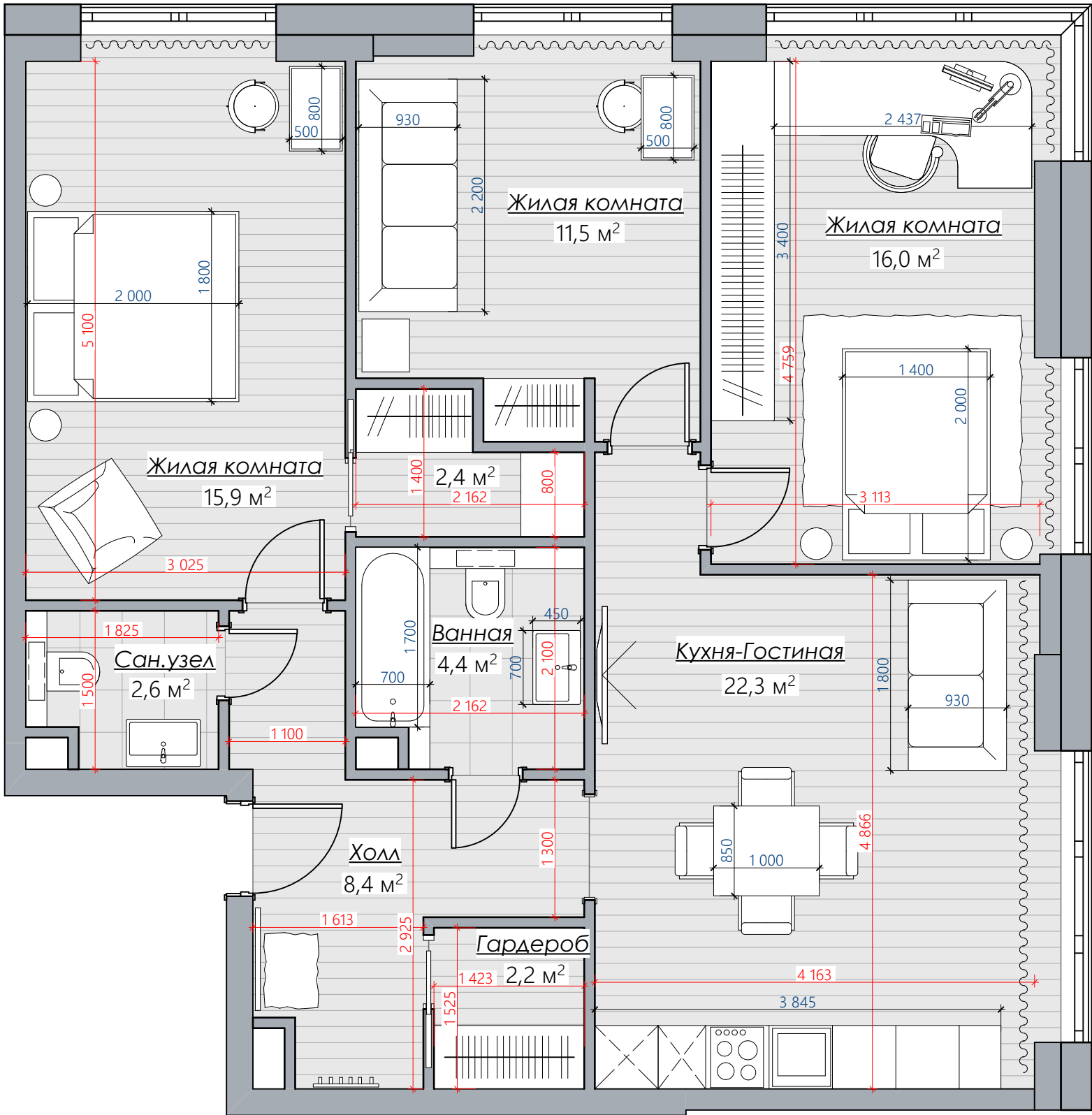
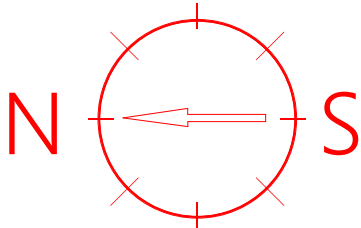
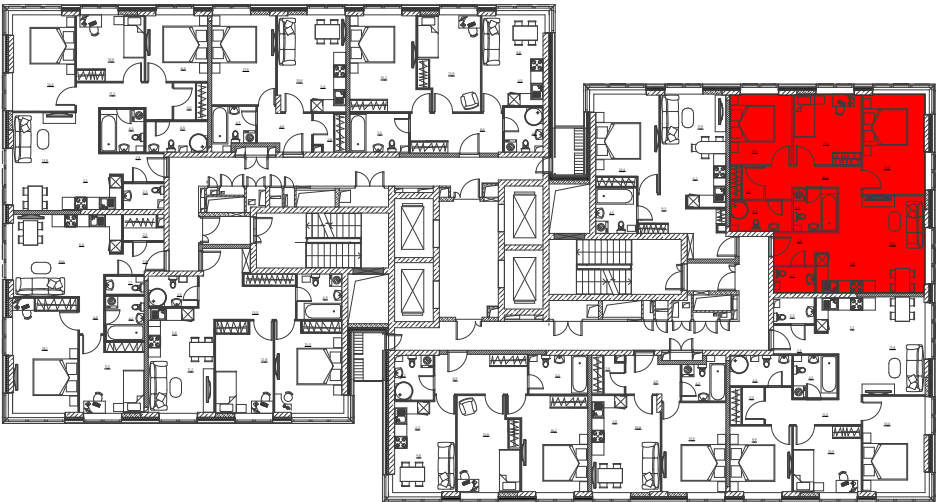
Экспликация помещений

Наименование помещений	Площадь м2
Холл	4,00
Сан.узел	2,10
Гардероб	2,60
Кухня-Гостиная	21,00
Коридор	6,40
Гардероб	3,70
Жилая комната	12,70
Ванная	4,40
Жилая комната	10,80
Жилая комната	18,00

Условные обозначения

- 2 000 — размеры мебели
- 2 000 — размеры помещений

Планировочное решение. Вариант 5.
(4-х комнатная квартира евроформата)



Экспликация помещений

Наименование помещений	Площадь м2
Холл	8,40
Ванная	4,40
Гардероб	2,20
Кухня-Гостиная	22,30
Жилая комната	16,00
Жилая комната	11,50
Сан.узел	2,60
Жилая комната	18,00
Гардероб	3,70

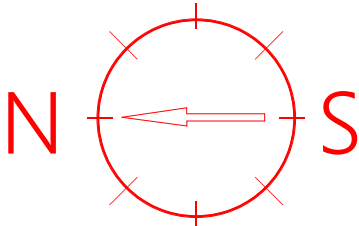
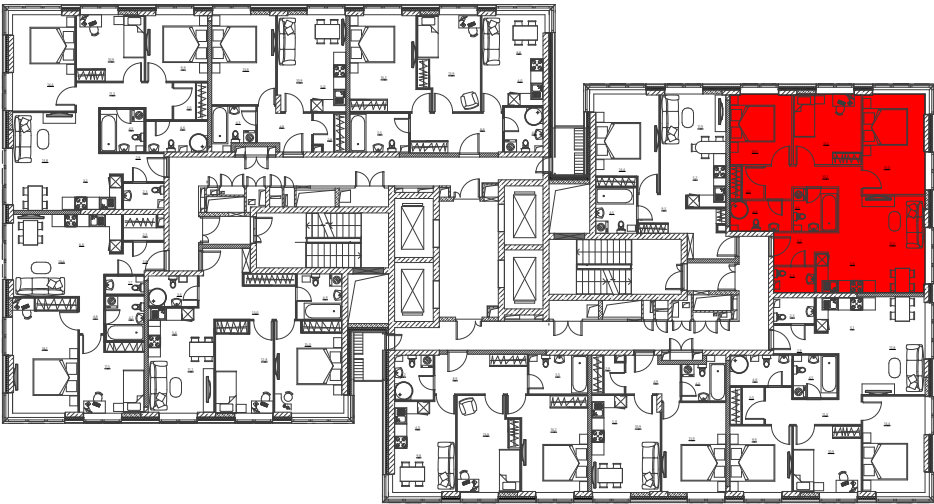
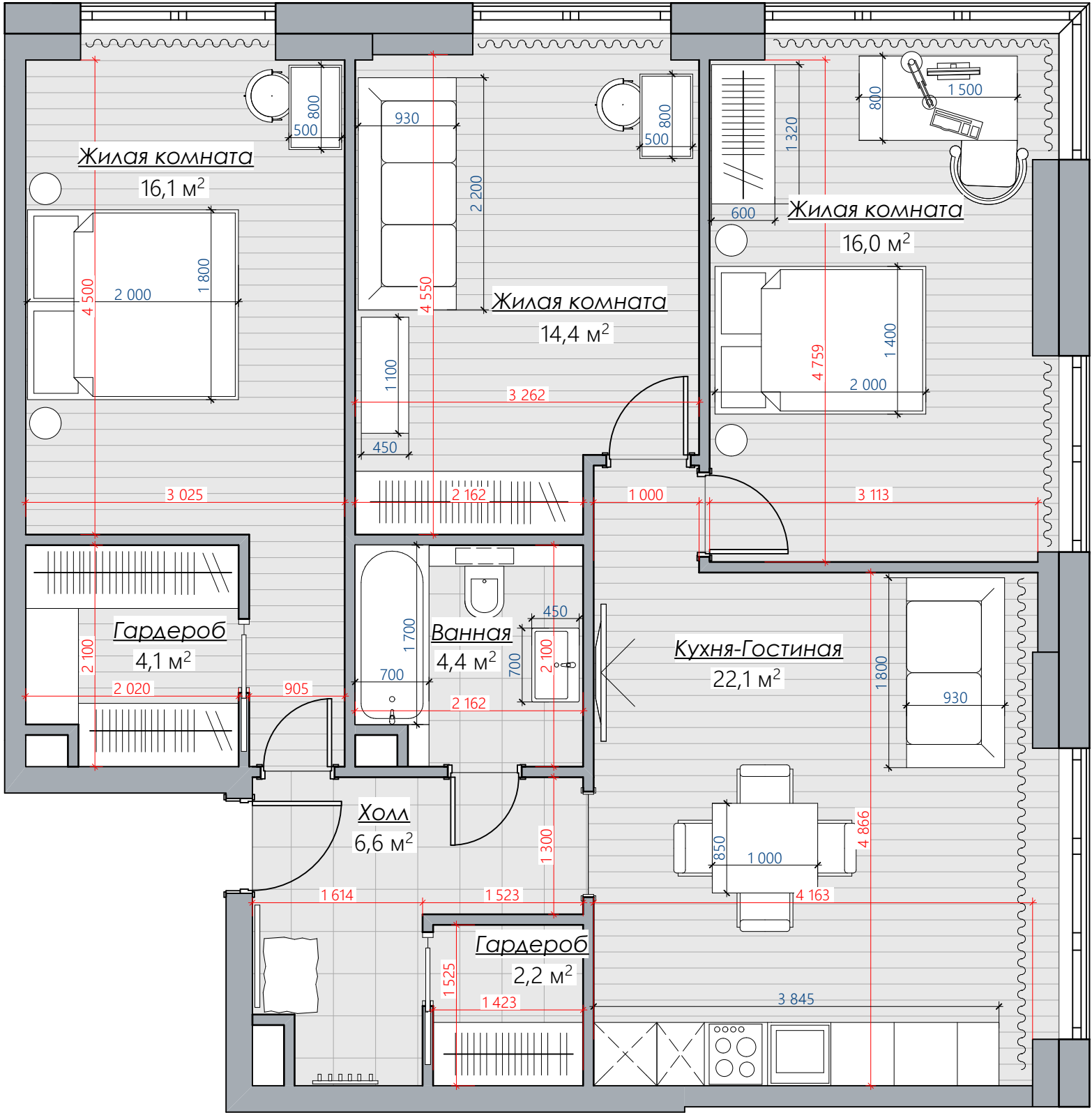
Условные обозначения

- 2 000

размеры мебели
- 2 000

размеры помещений

Планировочное решение. Вариант 6.
(4-х комнатная квартира евроформата)



Экспликация помещений

Наименование помещений	Площадь м2
Холл	6,60
Ванная	4,40
Гардероб	2,20
Кухня-Гостиная	22,10
Жилая комната	16,00
Жилая комната	14,40
Жилая комната	16,10
Гардероб	4,10

Условные обозначения

- 2 000

размеры мебели
- 2 000

размеры помещений

Планировка квартиры включает в себя просторную кухню-гостиную, три жилых комнаты, гардеробную, две ванных комнаты и небольшой санузел в общей зоне – все, что нужно для комфортного проживания семьи. Кухня-гостиная является излюбленным местом для всей семьи, именно поэтому дизайну гостиной уделено большое внимание. Жемчужные фасады кухни дополняет мозаика с имитированной фактурой мрамора. Стены выкрашены в светлые спокойные цвета. Высокий плинтус и обрамление проемов имеют белый цвет. Центром композиции является круглый обеденный стол с мягкими стульями. Над столом расположена роскошная люстра цвета латуни. Напротив сдержанного дивана установлен накладной каминный портал, он оживляет пространство и придает интерьеру шик. В качестве напольного покрытия используется ламинат натурального цвета дуба.



Стилистическое решение. Классика.
На примере квартиры вариант 2



Стилистическое решение. Классика.
На примере квартиры вариант 2



Стилистическое решение. Классика.
На примере квартиры вариант 2



Стилистическое решение. Классика.
На примере квартиры вариант 2



Стилистическое решение. Классика.
На примере квартиры вариант 2

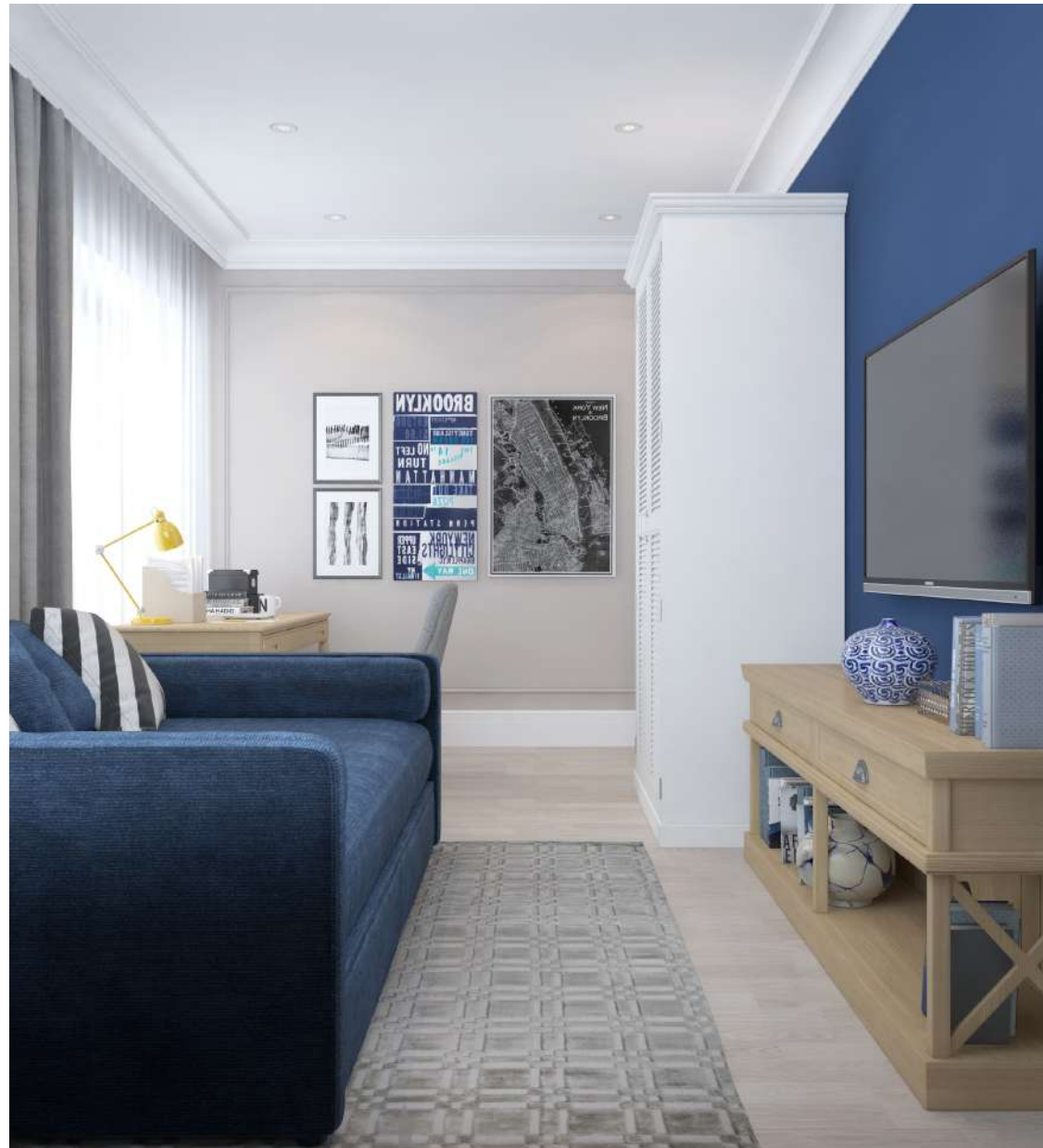




Стилистическое решение. Классика.
На примере квартиры вариант 2



Стилистическое решение. Классика.
На примере квартиры вариант 2



Интерьер выполнен в современном минималистском стиле с элементами эко-дизайна. Глубокая дымчатая гамма вносит в интерьер особое настроение. В отделке использованы материалы натуральных оттенков.

Пространство кухни-гостиной разделено на три зоны: кухня, цвет мебельных фасадов которой подчеркивает легкость форм и не перегружает композицию интерьера; центральная обеденная зона и уютная зона гостиной с тканевым диваном.



Стилистическое решение. Современный.
На примере квартиры вариант 2



Стилистическое решение. Современный.
На примере квартиры вариант 2



Стилистическое решение. Современный.
На примере квартиры вариант 2



Стилистическое решение. Современный.
На примере квартиры вариант 2



Стилистическое решение. Современный.
На примере квартиры вариант 2



Стилистическое решение. Современный.
На примере квартиры вариант 2



Стилистическое решение. Современный.
На примере квартиры вариант 2

